



היכל התרבות ע"ש צירלס ברונפמן

היכל התרבות - נתונים טכניים

מערכת צוגים - במה

מעל הקונכיית האקוסטיות של הבמה (12 יח') מותקנת מערכת צוגים ממונעת הנשלטת באמצעות פיקוד ממוחשב.

למערכת הזנת חשמל הכוללת חיבור לדימרים בחדר הדימרים.

סה"כ 23 צוגים המותאמים למשקלי נשיאה שונים (יש להקפיד לוודא מקסימום משקל לפני תכנון).

מידע ניתן למצוא בשרטוט המצורף.

מפרט טכני אולם ובמה תכנית מידות צוגים

תאריך עדכון 05-11-19 8:21:56 AM

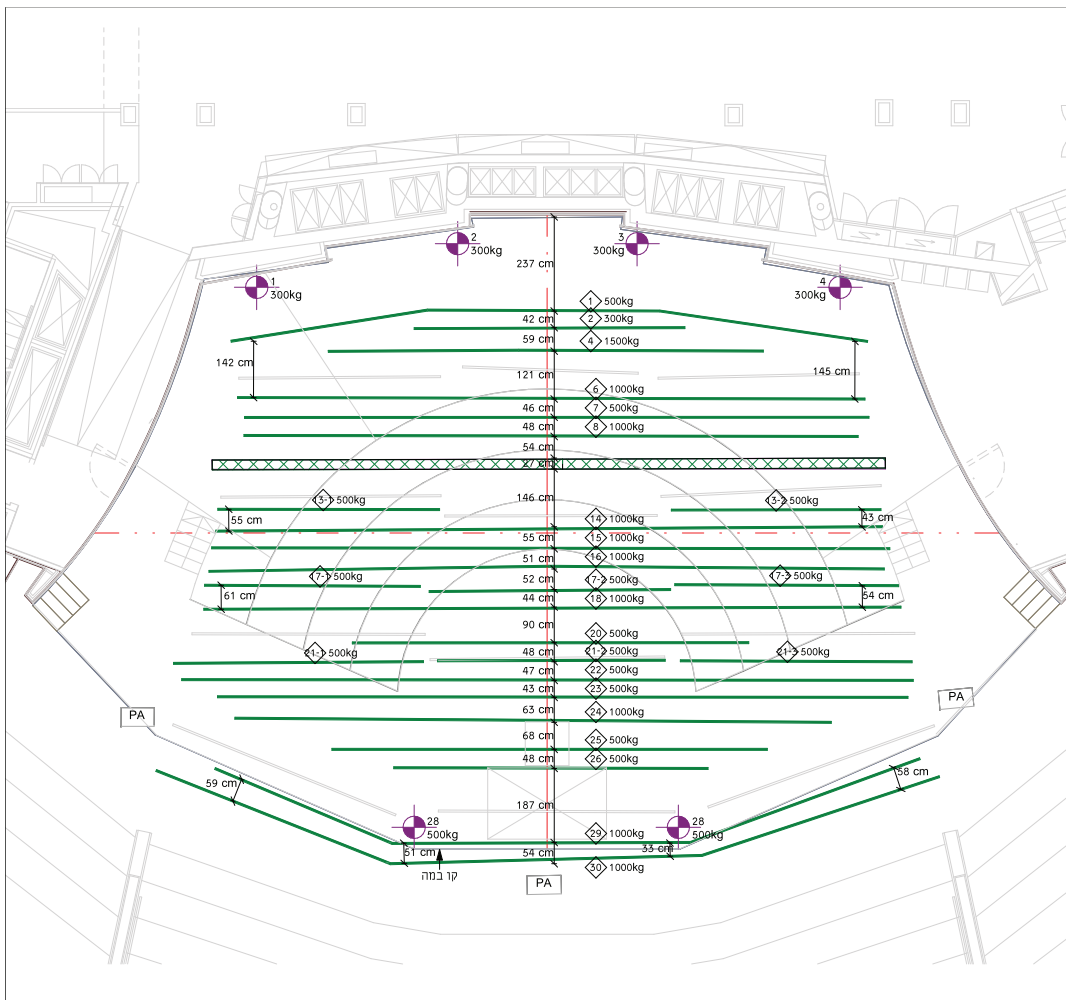
- קו אורך/רוחב
- השרטוטים מבוססים על מדידה מקצועית
- שנוערה בשטח (AsMade)
- אינו למדוד ע"ג קובץ מודפס
- ניתן לקבל קובץ מודד פתוח בפורמט אוטוקד

- סה"כ 23 צוגים המותאמים למשקלי נשיאה שונים
- הפעלת המתקנים תעשה אך ורק ע"י מפעיל מוסמך
- פעולת הרמה/הורדת והפרימיות לא תעשה מעל ראשי אנשים
- אין לעבור עומט עבודה בטוח
- אין לתלות דבר על פרימיות
- אין לבצע שינויים במבנה הצוגים והפרימיות
- יש להקפיד לוודא מקסימום משקל לפני תכנון

מקרא

| | |
|--------------------------|--|
| פרימיה אקוסטית במצב מורד | |
| צוג במה במצב מורד | |
| פס תאורה | |
| רמקולים תלויים | |
| מנוע שדרשת | |

| צוג | אורך | נומם מרבי | צוג | אורך | נומם מרבי |
|------|---------|-----------|------|---------|-----------|
| 1 | 16.17 m | 500kg | 18 | 17.59 m | 1000kg |
| 2 | 6.83 m | 300kg | 20 | 10.00 m | 500kg |
| 4 | 10.97 m | 1500kg | 21-1 | 6.31 m | 500kg |
| 6 | 15.83 m | 1000kg | 21-2 | 5.74 m | 500kg |
| 7 | 15.75 m | 500kg | 21-3 | 5.85 m | 500kg |
| 8 | 15.50 m | 1000kg | 22 | 18.45 m | 500kg |
| 10 | 16.98 m | 1400kg | 23 | 17.42 m | 500kg |
| 13-1 | 5.59 m | 500kg | 24 | 15.05 m | 1000kg |
| 13-2 | 5.29 m | 500kg | 25 | 10.98 m | 500kg |
| 14 | 16.82 m | 1000kg | 26 | 7.93 m | 500kg |
| 15 | 17.11 m | 1000kg | 29 | 18.54 m | 1000kg |
| 16 | 17.04 m | 1000kg | 30 | 20.53 m | 1000kg |
| 17-1 | 5.44 m | 500kg | | | |
| 17-2 | 6.09 m | 500kg | | | |
| 17-3 | 5.65 m | 500kg | | | |





היכל התרבות ע"ש צירלס ברונפמן

מערכת חשמל לבמה

2 ארונות חשמל הממוקמים מאחורי הקלעים בכניסות לבמה המספקים את כל צורכי הבמה בארונות מותקנים שקעי תלת פאזי:

בכל צד {
125A x 3
63A x 3
32A x 3
6 שקעים ישראלים

ארון נוסף ממוקם למעלה בחדר חשמל בצד גן יעקב ובו מותקנים:

125A x 4

32A x 1

16A x 7

6 שקעים ישראלים

מחשב תאורה 1 בכניסה לבמה

מערכת PATCH PANEL (לוח חיבורים) מותקנת מאחורי הקלעים
לוח חיבורים נוסף מותקן בחדר חשמל עליון

חדרי תאורה

בחדר דימרים קיים חיבור ללוח שבגב הבמה.

חדרי התאורה נמצאים מאחורי שורה 20 באמצע ומאחורי שורה 37 באמצע.

מערכת סאונד

מערכת רמקולים קבועה תוצרת חברת L-ACOUSTICS הכוללת:

8 יח' מדגם קודו (KUDO) בכל צד בתליה

11 יח' מדגם קארה (KARA) במרכז בתליה

8 יח' מדגם 8XI בקדמת הבמה

4 יח' רמקולים סאב מדגם 5B18 בכל צד של הבמה

המערכת כוללת מגברים ופרוססורים.

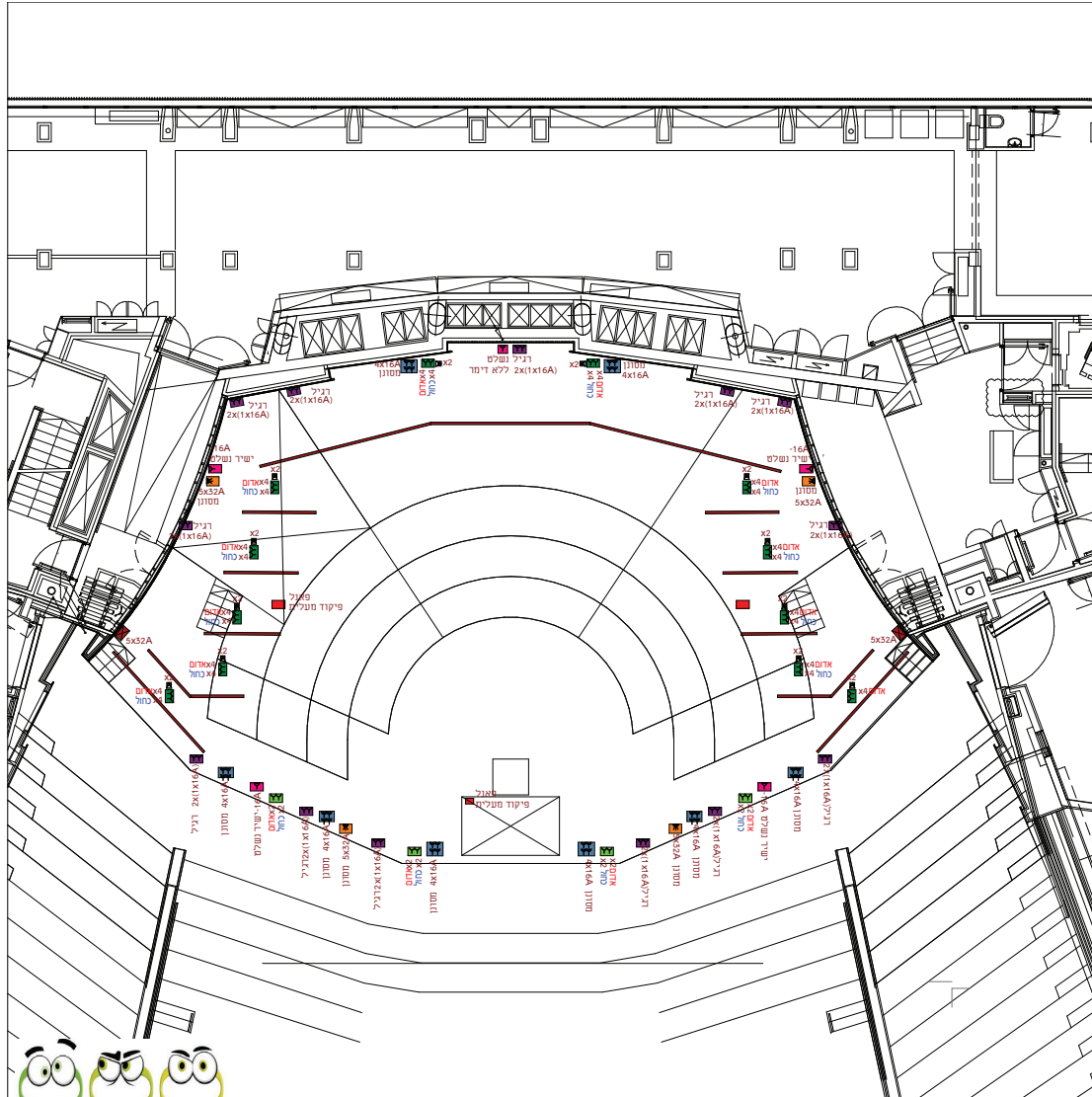
מיקסר ממוקם באמצע שורה 20, גוש ג'.

במידה ויש קונסולת סאונד, תאורה ו-VJ, מומלץ לא למכור את שורות 19+20 בגוש ג'.

מצורף שרטוט תוכנית חשמל.



תוכנית חשמל במה



| מקרא חשמל | |
|--|------|
| <p>קופסת שקעי טאוונד 50/40 ס"מ שקע אספקת חשמל מסונן 16 אמפ שקעי מיקרופונים, מוניטורים וחיבור למחשב או מקור הקרנה אחר קו תקשורת ETHERNET</p> | |
| <p>קופסת שקעי תאורה 50/40 ס"מ 4שקעי תאורה לדימרים של הבית 4שקעי תאורה לדימרים של האורחים 2שקעי תקשורת לפיקוד התאורה + DMX + Ethernet</p> | |
| <p>קופסת שקעי תאורה 40/25 ס"מ 2שקעי תאורה לדימרים של הבית 2שקעי תאורה לדימרים של האורחים 2שקעי תקשורת לפיקוד התאורה DMX + Ethernet.</p> | |
| <p>16 שקעי 2 Amp רגילים ללא סינון</p> | |
| <p>שקע חשמל מסונן 5X32A</p> | |
| <p>שקע חשמל רגיל 5X32 Amp. בקופסת קיר משולבת בחיפוי H=+145</p> | |
| <p>שקע דירקטי נשלט מקבינה חשמל לא דרך דימר</p> | |
| <p>קופסת פיקוד למעלית</p> | |
| <p>מערך אפשרי של הקלעים - מסכים לסגירת במה</p> | |
| <p>בתי תקע 230V/16A</p> | |
| <p>בתי תקע כני"ל מחובר לחדר חשמל במה</p> | אדום |
| <p>בתי תקע כני"ל מחובר למערכת ניידת דימרים אורחים מאחורי במה</p> | כחול |
| <p>בתי תקע תלת פזי 400/380V-5X32A מקוון עם מכסה</p> | |
| <p>ישר נשלט - אחרי מגע בלוח ללא דימר</p> | |
| <p>מסונן אחרי שנאי שני סלילים</p> | |
| <p>שקע כניסה יציאה DMX</p> | |





היכל התרבות ע"ש צירלס ברונפמן



מערכת במה הידראולית

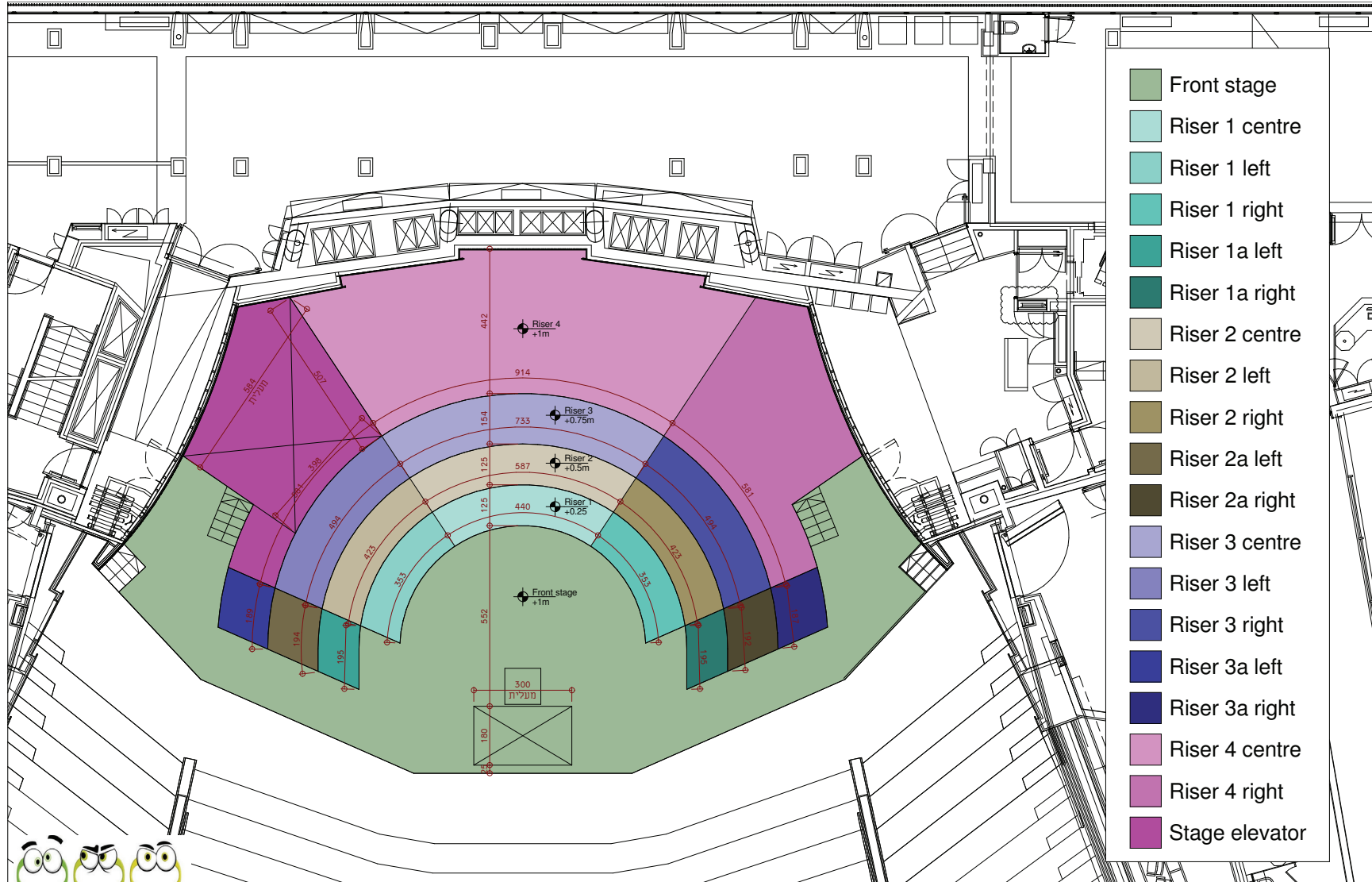
המערכת מאפשרת הרמת כל במה בנפרד בצורה מודולרית עד לגובה מקסימלי של 100 סמ'.

המערכת מחוברת למערכת שליטה על ידי מנהל תפעול ההיכל או מי מטעמו.

מצורף שרטוט חלוקה לבמות הידראוליות.



חלוקה לבמות הידראוליות





היכל התרבות ע"ש צירלס ברונפמן



פריקת ציוד

פריקת הציוד מתבצעת ברחוב הוברמן דרך מעלית משא ישירות לאחורי הקלעים.

טעינה ופריקה מותרת בין השעות 06:00-22:00
כל חריגה חייבת באישור מראש של מנהל התפעול.



כניסות לבמה

ישנה אפשרות כניסה משני צידי הבמה.
רמפה להעלאת ציוד לבמה נמצאת מצד
גן יעקב - הצד המערבי.



חדרי אומנים

6 חדרים עבור אומנים וצוות ההפקה, ממוקמים
בקומה 1- (מינוס אחת).



היכל התרבות ע"ש צירלס ברונפמן

תאורת אולם ותאורת עבודה

ניתן להתאים את תאורת האולם על פי הצורך:

1. 100%
2. 50%
3. תאורת קונצרט – מאפשר לצופים לקרוא את התוכניה
4. תאורת מופע – חושך מוחלט באולם
5. קיימת אפשרות להחשיך חלקים באולם על פי דרישה ובכפוף לתוכנית חשמל

מסכי הקרנה

בתצורת קונכיה אקוסטית ניתן לתלות מסך גלילה יעודי על צוג 17.2 לצורך הצגת תרגום או כל צורך אחר.

במצב קונכיות אקוסטיות סגורות מסכים צידיים ימוקמו באמצעות רגליים Stand alone. מומלצת הקרנה קידמית.

קיימים 2 מדפים לטובת מקרנים מעל שורה 20, בצידי גוש ב' וגוש ד', משקל נשיאה מותר עד 50 ק"ג.

ניתן לבצע PATCH ללא העברת כבלים נוספים, ארונות החיבורים ממוקמים בסמוך למיקום המקרנים (פרטים אצל מנהל התפעול).

סגירת במה

היכל התרבות יספק על פי בקשה סגירות במה באמצעות רגליים או ע"י קוליסות. כמו כן ניתן לקבל מסך אחורי שחור ופדוגות להסתרת הקונכיות האקוסטיות על פי הצורך. חל איסור להדביק שטיח על הבמה. ניתן לשכור שטיח שחור רב פעמי מהיכל.



היכל התרבות ע"ש צירלס ברונפמן

חדרי תקשורת וטלוויזיה

בהיכל ממוקמות נקודות חיבור לטלוויזיה במעגל סגור ולניידת שידור טלוויזיה ומצלמות.
2 נקודות בקידמת הבמה - ימין / שמאל ונקודה אחת מאחורי הקלעים עם חלון המאפשר גישה ישירה לניידת מחוץ לבניין ולצידה ארון חשמל.
על המעקה המפריד בין האולם ליציע ממוקמות 3 נקודות: יציע ימין, מרכז, שמאל.
2 נקודות בכניסה ליציע בצידי גושים א', ה'.
נקודה אחת בחדר בקרה עליון מעל שורה 37.
נקודה אחת מאחורי עמדת סאונד.

מערכת הקונכיות האקוסטיות החדשה



קונכיה אקוסטית מצב פתוח



קונכיה אקוסטית מצב סגור

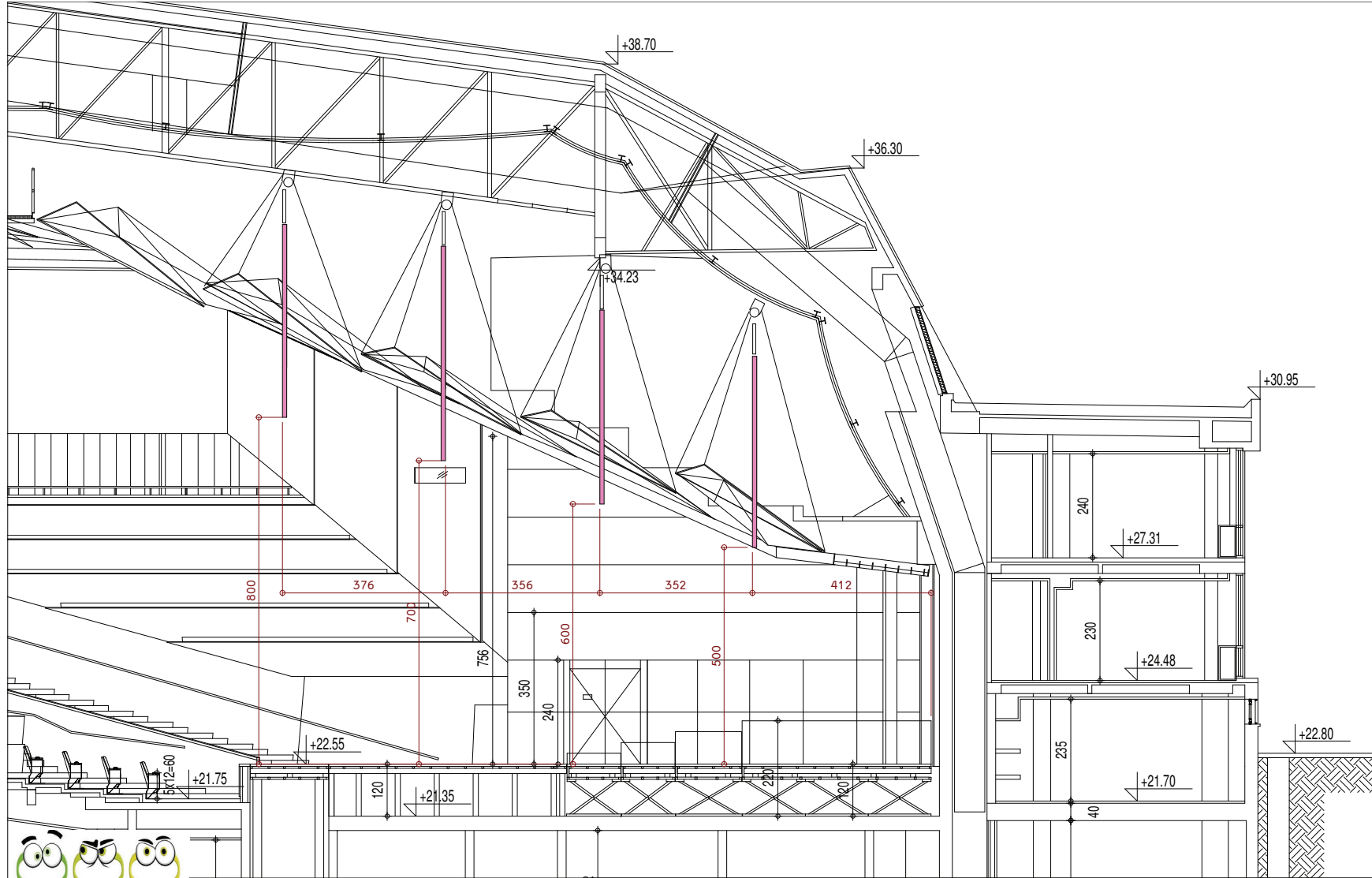
מעל הבמה ממוקמות 12 קונכיות אקוסטיות מתנייעות.
לקונכיות האקוסטיות שני מצבים: פתוח או סגור. אין מצבי ביניים.
בקונצרט - הקונכיות האקוסטיות - במצב סגור
ארוע אחר - הקונכיות האקוסטיות - במצב פתוח

מצורף שרטוט הדגמה.



היכל התרבות ע"ש צירלס ברונפמן

חתך צד המתאר מיקום וגובה הקונכייות האקוסטיות בהתיחס לבמה



אלדד אלוני 052-4575511
נתכנתת: חגית קאופמן 054-4619906

1 : 75

קנה מידה

5/7/2014 2:05:36 PM

תאריך עדכון

חתך במה

היכל התרבות תל אביב



היכל התרבות ע"ש צירלס ברונפמן

דגשים והנחיות כלליות

- * יש להישמע להוראות השומרים והסדרנים. הם מבצעים את המוטל עליהם.
- * אין להעביר ציוד **במעלית נוסעים** הנמצאת מאחורי הקלעים.
- * הכנסת ציוד לאולם תתבצע על גבי **עגלות עם גלגלים** בלבד.
- * **העלאת ציוד טכני לבמה אפשרית מהרמפה בלבד** – לחלופות, יש לתאם מראש עם מנהל התפעול.
- * **אין לחבר כבלים** בכל צורה שהיא לציפוי העץ העוטף את הבמה.
- * כל כבל שנפרש חייב להיות מוצמד לבמה באמצעות **סרט דביק** המסופק על ידי ההיכל.
- * **העמדת מצלמות** ומיקומן תתבצע בתאום עם מנהל התפעול.
- * **אסור לעשן** בכל תחומי הבניין!!! העישון מותר במרפסת העליונה או מחוץ למבנה.
- * **אין לתלות שלטים** או פרסומים מכל סוג שהוא על קירות המבנה.
- * **אין להכניס אוכל ושתייה** לאולם ולבמה למעט מים.
- * **אין להכניס אורחים ו/או ילדים ו/או מקורבים** ללא אישור מראש של מנהל התפעול.
- * **חל איסור על חסימת מעברים.**

