

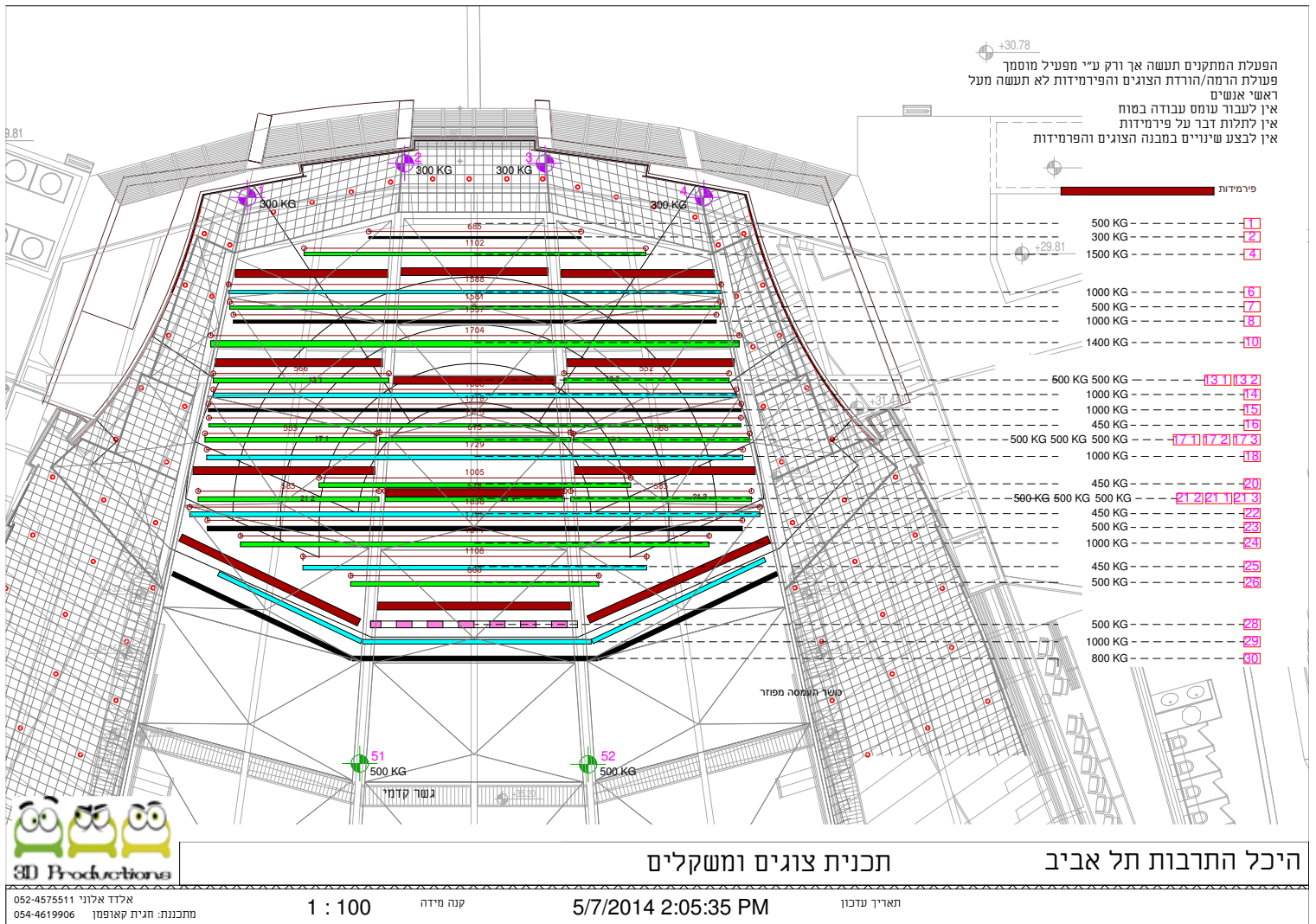


היכל התרבות ע"ש צירלס ברונפמן

היכל התרבות - נתונים טכניים

מערכת צוגים - במה

מעל לפרמידות הבמה (12 יחי) מותקנת מערכת צוגים ממונעת הנשלטת באמצעות פיקוד ממוחשב המערכת מחושמלת וכוללת חיבורים לדימרים בחדר הדימרים סה"כ 23 צוגים המותאמים למשקלי נשיאה שונים (יש להקפיד לוודא מקסימום משקל לפני תכנון) מידע ניתן למצוא בשרטוט מצורף





היכל התרבות ע"ש צירלס ברונפמן

מערכת חשמל לבמה

2 ארונות חשמל הממוקמים מאחורי הקלעים בכניסות לבמה המספקים את כל צורכי הבמה בארונות מותקנים שקעי תלת פאזי :

בכל צד { 125A x 3
63A x 3
32A x 3
6 שקעים ישראלים

ארון נוסף ממוקם למעלה בחדר חשמל בצד גן יעקוב ובו מותקנים :

125A x 4

32A x 1

16A x 7

6 שקעים ישראלים

2 מחשבי תאורה קבועים (1 בכניסה לבמה, 1 בחדר הבקרה עליון מול שורה 37)

מערכת PATCH PANEL (לוח חיבורים) מותקנת מאחורי הקלעים

לוח חיבורים נוסף מותקן בחדר חשמל עליון

חדר תאורה

חדר דימרים עם חיבור ללוח שבגב במה

חדר תאורה נמצא בסוף האולם מאחורי שורה 37 באמצעו

מערכת סאונד

מערכת רמקולים קבועה תוצרת חברת L-ACOUSTICS הכוללת

8 יח' מדגם קודו (KUDO) בכל צד בתליה

11 יח' מדגם קארה (KARA) במרכז בתליה

8 יח' מדגם 8XI בקדמת הבמה

4 יח' רמקולים סאב מדגם 5B18 בכל צד של הבמה

המערכת כוללת מגברים ופרוססורים

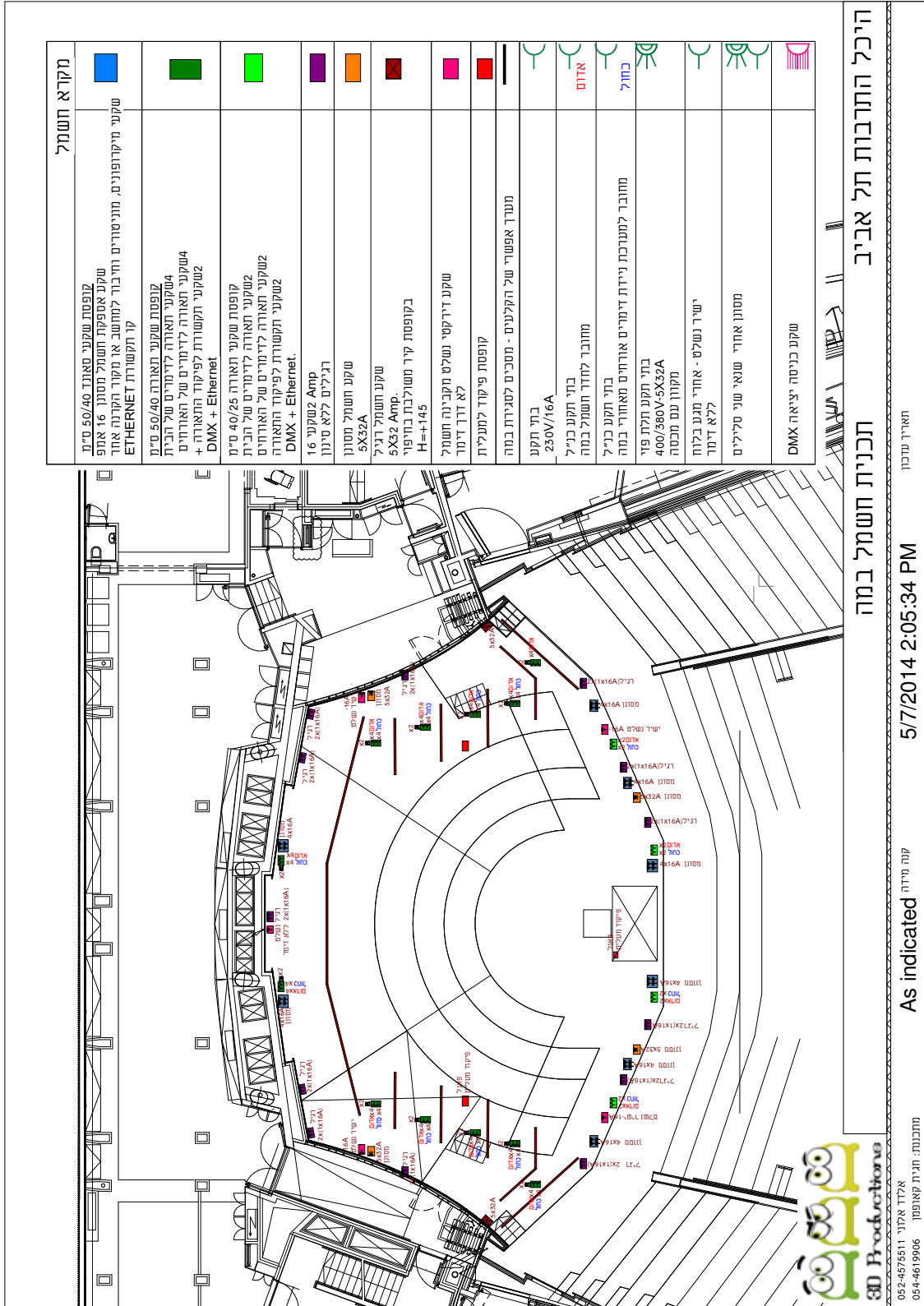
מקסר ממוקם בשורה 20 באמצע

במידה ויש קונסולת סאונד, תאורה ו-VJ, מומלץ לא למכור את שורות 19+20 בגוש ג'.



היכל התרבות ע"ש צירלס ברונפמן

תוכנית חשמל במה



מקרא חשמל	
קופסת שקעני תאורה 50/40 ס"מ שקע אספקת חשמל מסוג 16 אמפ שקע יוקרפוניס, מניסוריס וריברו לחמשב אז מקור המורה אחר קו תקשורת ETHERNET	
קופסת שקעני תאורה 50/40 ס"מ 4שקעני תאורה לד-מקרים של הבית 2שקעני תקשורת לפיקוד התאורה DMX + Ethernet	
קופסת שקעני תאורה 40/25 ס"מ 2שקעני תאורה לד-מקרים של האורחים 2שקעני תקשורת לפיקוד התאורה DMX + Ethernet	
16 שקעני 2 Amp רגלים ללא סינון	
שקע חשמל מסוג 5X32A	
שקע חשמל רגיל 5X32 Amp. בקופסת קיר תחולבת בחיפוי H=+145	
שקע דירקטי ישלם מקבנה חשמל לא דרך דימר	
קופסת פיקוד למעלית	
מסך אפסרי של הקלעים - מסכים למגירת במה	
בתי תקע 230V/16A	
בתי תקע כוביל מחובר לחוד חשמל במה	
בתי תקע כוביל מחובר למערכת ניידת דימרים אורחים מאחורי במה	
בתי תקע תלת פז 400/380V-5X32A מקוון עם מכסה	
ישיר נשלט - אחורי מנגנון בלוח ללא דימר	
חסונו אחרי טונאי שני סלייס	
שקע כניסה יציאה DMX	

היכל התרבות תל אביב

תכנית חשמל במה

תאריך שכתוב

5/7/2014 2:05:34 PM

קנה תודה
As indicated

מחנכנת: תרית קאופמן
052-4575511 ארון
054-4619906





היכל התרבות ע"ש צירלס ברונפמן



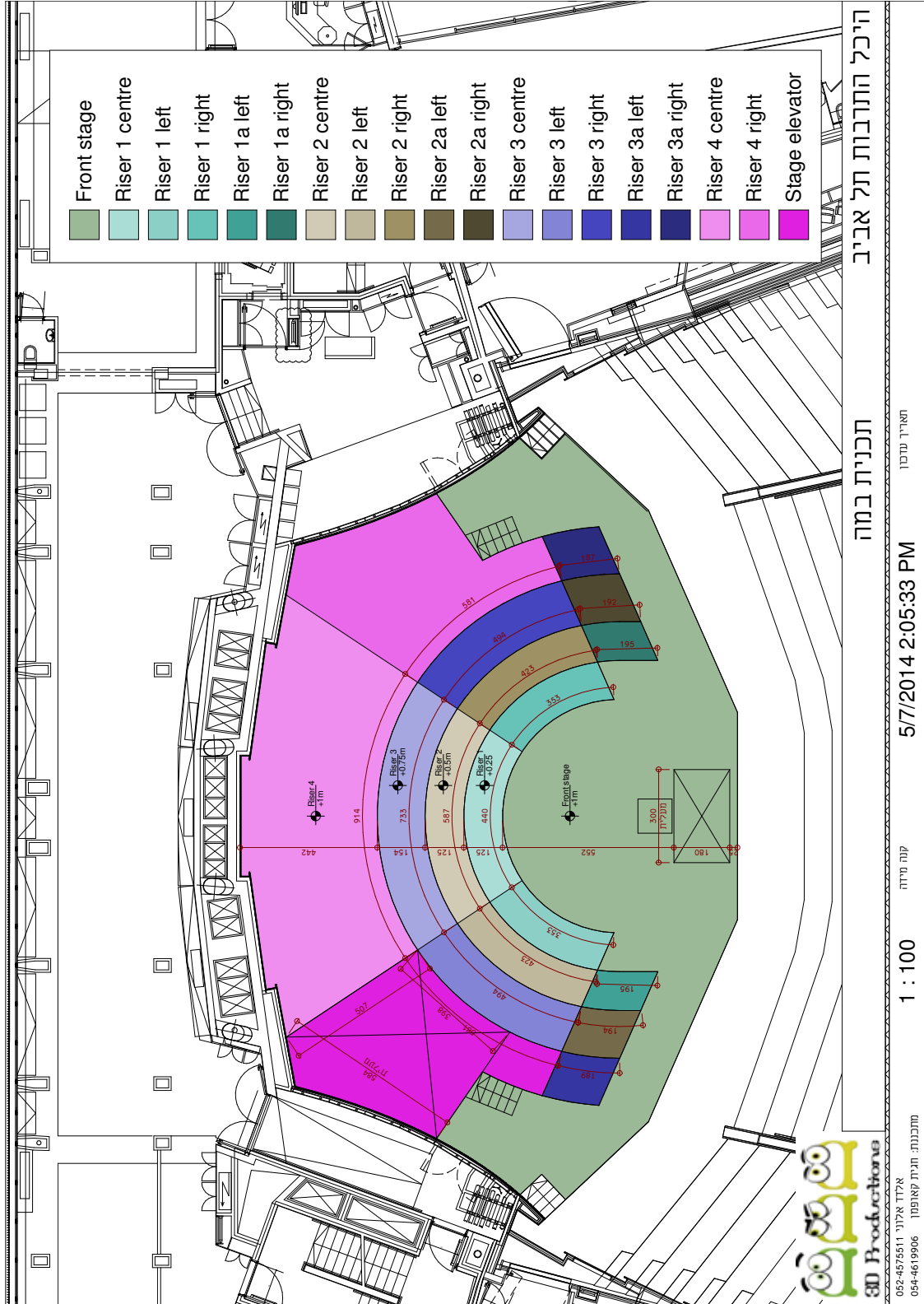
מערכת במה הידראולית

מערכת הבמה ההידראולית מאפשרת הרמת פלחים משטח הבמה לגבהים שונים וצורך שינוי תצורה ועיצוב מודולרי של הבמה.
המערכת מאפשרת הרמת כל במה בנפרד בצורה מודולרית עד לגובה מקסימלי של 100 סמ'.
המערכת מחוברת למערכת שליטה (הדרכה במקום מול אחראי במה)
מצורף שרטוט חלוקה לבמות הידראוליות.



היכל התרבות ע"ש צירלס ברונפמן

להלן שרטוט חלוקה לבמות הידראוליות



היכל התרבות תל אביב תכנית במה

תאריך עיבוד

5/7/2014 2:05:33 PM

קנה מידה

1 : 100



מחברת: תיבת קארופמן | תאריך: 052-4878511 | טל: 054-4619906



היכל התרבות ע"ש צירלס ברונפמן

כניסות לבמה

ישנה אפשרות כניסה משני צידי הבמה
רמפה להעלאת ציוד לבמה נמצאת מצד גן יעקב

חדרי אומנים

חדרי אומנים ממוקמים בקומה 1 - (מינוס אחת)
סה"כ עד 6 חדרים עבור אורחי היכל התרבות

פריקת ציוד

פריקת ציוד מתבצעת בכניסה ליד כניסת אומנים ברחוב הוברמן דרך המעליות משא ישירות
לבמה ולאחורי הקלעים.

טעינה ופריקה מותרת בין השעות 06:00-22:00
כל חריגה חייבת באישור מראש של מנהל התפעול.

תאורת אולם ותאורת עבודה

תאורת אולם – קיימים 5 מצבים:

1. 100%
2. 50%
3. 25%
4. תאורת קונצרט – מאפשר לצופים לקרוא את התוכנית
5. מצב הופעה – חושך מוחלט באולם

מסכי הקרנה

בתצורת פירמידה ניתן לתלות מסך גלילה יעודי על צוג 17.2 לצורך הצגת תרגום
או כל צורך אחר.

במצב פירמידות סגורות מסכים ימוקמו באמצעות רגליים Stand alone.
מומלץ בהיכל - הקרנה קידמית.

קיימים 2 מדפים לטובת מקרנים מעל שורה 20 בצידי השורות.
ניתן לבצע PATCH ללא העברת כבלים נוספים, ארונות החיבורים ממוקמים בסמוך למיקום
המקרנים (פרטים אצל מנהל התפעול)

סגירת במה

היכל התרבות יספק על פי בקשה סגירות במה באמצעות רגליים או ע"י קוליסות.
כמו כן ניתן לקבל פון אחורי שחור ופדווגות להסתרת הפירמידות על פי הצורך.



היכל התרבות ע"ש צירלס ברונפמן

חדרי תקשורת וטלוויזיה

בהיכל ממוקמות נקודות חיבור לטלוויזיה במעגל סגור ולניידת שידור טלוויזיה ומצלמות.

2 נק' בקידמת הבמה ימין / שמאל

נקודה 1 מאחורי הקלעים, עם חלון יציאה להעברת כבלים לניידות מחוץ לבניין וליידה ארון חשמל לניידת .

3 נק' במעקה המפריד בין האולם יציע ימין | מרכז | שמאל

2 נק' נוספות בכניסה ליציע בצדדים א' - ה'

1 נק' בחדר בקרה עליון מעל שורה 37

1 נק' מאחורי עמדת סאונד

מערכת הפירמידות החדשה



פירמידות מצב סגור



פירמידות מצב פתוח

מעל הבמה ממוקמות 12 פירמידות מתניעות. הפירמידות יכולות להימצא באחד משני

מצבים: פתוח וסגור. אין מצבי ביניים.

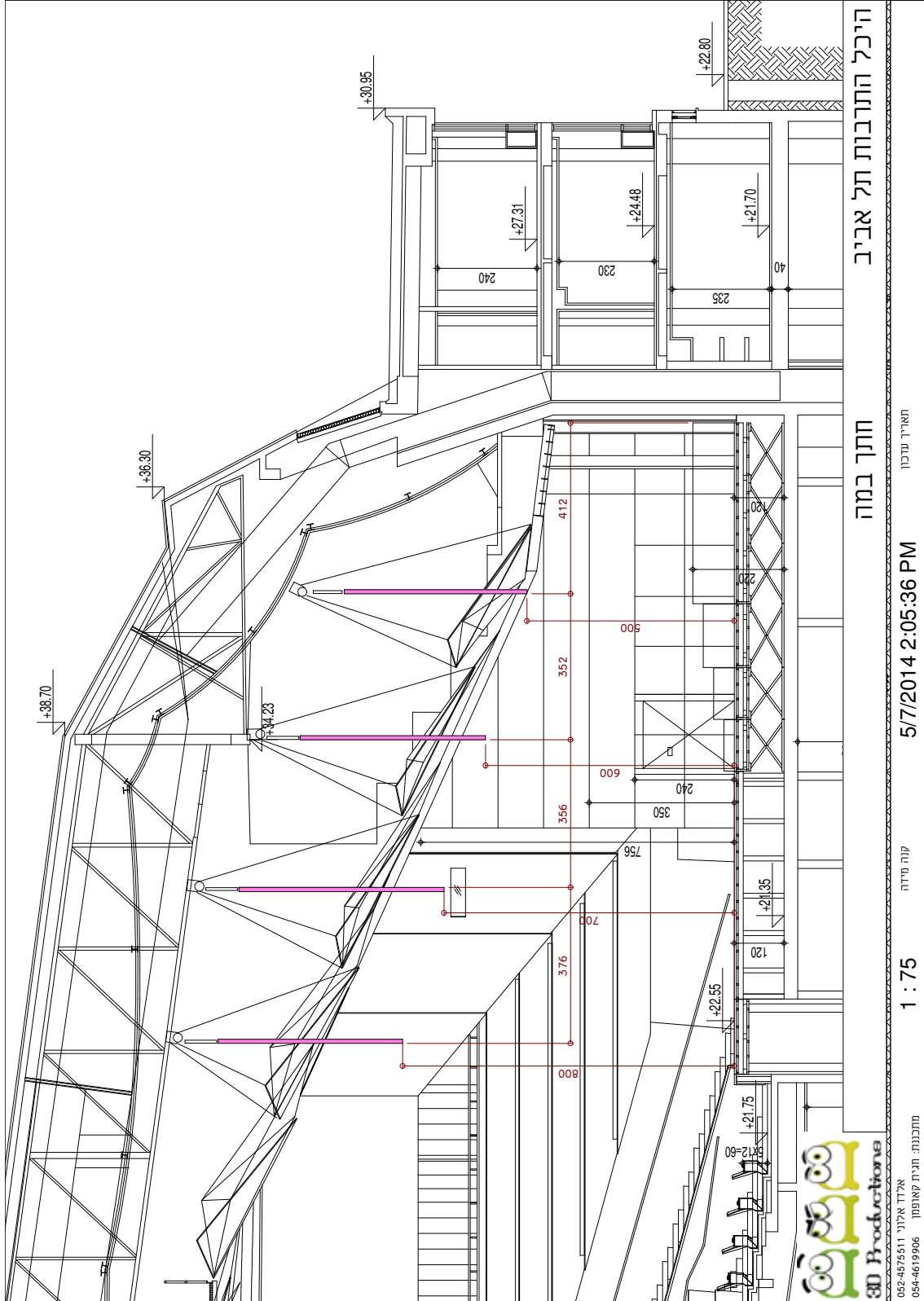
מצב קונצרט - פירמידות במצב סגור

מצב אחר - פירמידות במצב פתוח



היכל התרבות ע"ש צירלס ברונפמן

להלן שרטוט המתאר מיקום הפירמידות וגבהים מהבמה



רחוב הוברמן 1 ת"א 6407502, Tel Aviv, Israel

Fax: +972-3-6298776 | Tel: +972-3-5430777 | www.hatarbut.co.il



היכל התרבות ע"ש צירלס ברונפמן

דגשים והנחיות כלליות

- * יש להישמע להוראות השומרים והסדרנים. הם מבצעים את המוטל עליהם.
- * אין להעביר ציוד **במעלית נוסעים** הנמצאת מאחורי הקלעים.
- * הכנסת ציוד לאולם תבצע על גבי **עגלות עם גלגלים** בלבד.
- * העלאת ציוד טכני לבמה רק מהרמפה – כל דרך אחרת בתאום מראש עם מנהל התפעול.
- * אין לחבר כבלים בכל צורה שהיא לציפוי העץ העוטף את הבמה.
- * כל כבל שנפרש חייב להיות מוצמד לבמה באמצעות סרט דבק או כל אביזר תקני אחר.
- * העמדת מצלמות ומיקומם רק בתאום עם מנהל האולם.
- * **אסור לעשן** בכל תחומי הבניין!!! העישון מותר במרפסת העליונה או מחוץ למבנה.
- * אין לתלות שלטים או פרסומים מכל סוג שהוא על קירות המבנה.
- * אין להכניס אוכל ושתייה למעט מים לאולם ולבמה.
- * אין להכניס אורחים ו/או ילדים ו/או מקורבים ללא אישור מראש של מנהל התפעול
- * חל איסור על חסימת מעברים.



רחוב הוברמן 1 ת"א 6407502 Tel Aviv, Israel

Fax: +972-3-6298776 | פקס: | Tel: +972-3-5430777 | טל: | www.hatarbut.co.il